



Fabrice Prévost
Coach - Formateur - Consultant

Organisme de Formation Professionnelle
Fabrice Prévost
Consultant - Formateur - Coach
Déclaration d'activité
n° 93840320784



Accompagnateur

RH

www.WEBjonction.fr...

Site : www.WEBjonction.fr © Tél. : 06 72 71 77 58

Le monde change et vous ?

Managers • Chefs de projet • Responsables

Analyse des pratiques professionnelles



D'Hier...



à

...Aujourd'hui



A c c o m p a g n e m e n t

C o a c h • F o r m a t e u r • C o n s u l t a n t



Fabrice Prévost accompagnateur

Coach'rh
www.WEBjonction.fr

Évaluation • Communication • Changement

Managers, chefs de projet, responsables

- Si vos projets stagnent ou reculent
- Si la rationalité technologiste ne suffit plus
- Si les relations humaines flanchent

Complétez votre équipe par un accompagnement des interactions, clé de voûte de la réussite des conduites de projets.

Le Coach'rh - Projet

Les apports d'un coach dans vos conduites de projet favorisent l'agilité, le mouvement et les dynamiques, là où ça coince, ça bloque, ça freine. Il agit comme un agent de "dégrippage". Il intervient sur l'intersubjectivité qui se joue dans les relations humaines. L'intervention d'accompagnement permet aux managers et à leurs équipes de débloquer les leviers qui étayeront leurs interactions vers plus d'efficacité.

L'efficacité serait-elle aussi inter-relationnelle ?

Les interactions au sein de l'entreprise et des équipes devient la question, le sujet central de la réussite des projets, bien plus que le choix des fournisseurs ou des techniques. Cette gestion des interactions est favorisée par la présence d'un **Coach'rh - Projet**.

Devenir un manager situé et développer l'agilité des interactions, passe par la nécessité d'une évaluation des situations éprouvées. Conduire des hommes à la pointe de l'efficacité des conduites de projet, cela s'apprend et s'accompagne.

Projet,

Conduite de projet,

Chef de projets...



Intervention d'accompagnement

L'étayage apporté par un coach spécialisé dans l'accompagnement des relations en ressources humaines permet au management d'acquiescer cette dimension que la rationalité technologiste ne développe pas. Pour vous permettre à être mieux préparé et donc plus efficace dans la conduite de projet, l'accompagnement d'un

Coach'rh - Projet intervient sur deux pôles :

Coach du manager chef de projet

- Vivre le changement, l'inattendu et l'incertitude avec sérénité
- Développer des méthodes itératives et récursives
- Repérer les freins (Défenses) et les facteurs de succès (Motivations)
- Lever les obstacles et élaner les possibles
- Faciliter la délégation du faire-faire et les interactions
- Construire avec l'erreur comme source d'apprentissage
- Communiquer et créer du lien, des interactions
- Gérer les relations avec : la hiérarchie, le cadre et les règles...

Coach de l'équipe projet

- Construire la collaborativité de l'équipe
- Favoriser la constitution de l'équipe, union des compétences
- Cultiver l'esprit d'équipe
- Accompagner les conflits, les transformer en opportunités
- Assumer la prise de risque
- S'inscrire dans une démarche d'amélioration continue



p r o p o s i t i o n

Aspirations • Désirs • Projections • Projets • Agir

Aspirations

Désirs

Projets

Action...

www.WEBjonction.fr...



Organisme de Formation Professionnelle
Fabrice Prévost
Consultant • Formateur • Coach
Déclaration d'activité
n° 93840320784



Fabrice Prévost accompagnateur

Coach'rh
www.WEBjonction.fr

Évaluation • Communication • Changement

L'intervention du **Coach'rh** sollicite le projet

Projet d'entreprise, projet de méthode Agile, chef ou responsable de projet, projet de professionnalisation, projet d'étude, projet personnel... Exister : est-ce un projet?...

Le projet n'est pas un besoin physiologique à combler.
Le projet est bien plus qu'un désir, une attente, une envie d'encore.
Le projet est l'aspiration à exister, l'expérience d'être... soutenu et étayé.

Le projet est bien au cœur de l'humain, de son énergie, c'est son processus d'apprentissage, sa soif d'expérimenter, de se mettre en mouvement vers des buts personnels et collectifs.

Mes compétences de Coach en accompagnement des Relations Humaines permettent à mes clients de trouver le dispositif et le cadre qui leur conviennent pour re-dynamiser leurs organisations et les acteurs.

La remise en route des processus dynamiques passe par la capacité à apprendre en permanence, quels que soient le lieu et l'âge; par la capacité à se questionner, se contrôler, s'évaluer et choisir ce qui fait valeur.

Cela ne se réalise jamais seul : cela s'accompagne par un **Coach'rh**

Clé de voûte de l'innovation et de la capacité à être des personnes comme des groupes : travailler sur les processus dynamiques, c'est travailler l'aspiration à projet, portée par vos valeurs, suite à une évaluation situationnelle ou située.

Ces valeurs qui vous mettent en marche et dirigent vos choix et vos actions.



D y n a m i q u e s

Naître • Connaître • Reconnaître • Exister



Organisme de Formation Professionnelle
Fabrice Prévost
Consultant • Formateur • Coach
Déclaration d'activité
n° 93840320784



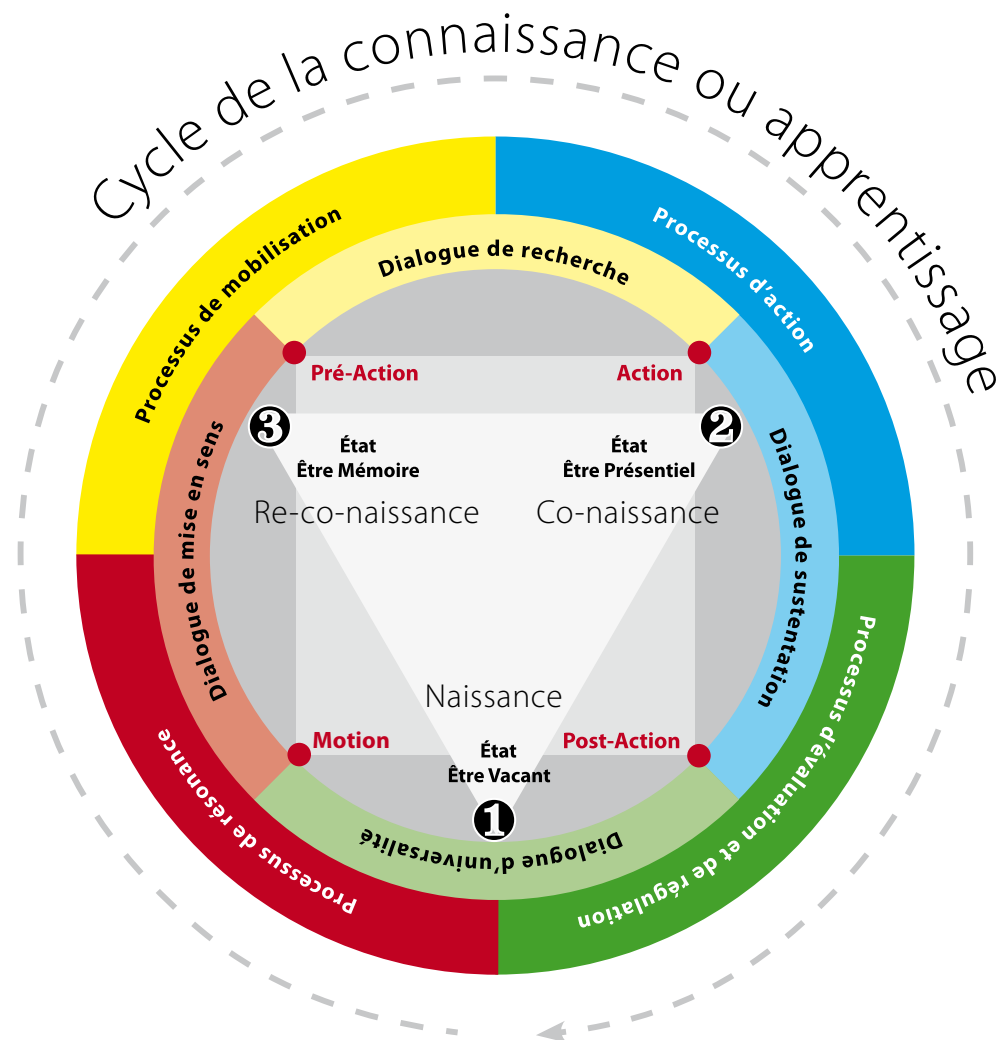
Fabrice Prévost accompagnateur

Coach'rh
www.WEBjonction.fr

Évaluation • Communication • Changement

Dynamique & Processus

Cycle d'innovation-changement ou de légitimation-conformation ?



ingénierie d'intervention

Écoute • Dispositif • Cadre • Évaluation



Fabrice Prévost
Consultant • Formateur • Coach

Déclaration d'activité
n° 93840320784

Organisme de formation professionnelle Continue

... la mission d'accompagnement



Fabrice Prévost accompagnateur

Coach'rh
www.WEBjonction.fr

Évaluation • Communication • Changement

Analyse des pratiques : interventions & formations

• Accompagnement relations & ressources humaines

- Accompagnement des conflits et crises en situation professionnelle & privée
- Management et accompagnement des Ressources Humaines
- Accompagner les dynamiques du changement
- Évaluation des dynamiques organisationnelles et humaines
- Fonction parentale et relation éducative : préventif et curatif

Accompagnement et projet de communication

- Projet de communication & information : interne & externe
- Accompagnement projets : supports de communication
- Formation design graphique : Adobe CS Indesign & Illustrator
- Formation design photo : Adobe CS Photoshop & LightRoom
- Formation couleur : étalonnage - Digichromie & Digigraphie - Tirages FineArt

Ingénierie d'intervention

Réflexion

- Analyse des besoins et contraintes liés au contexte professionnel
- Évaluation des interventions et capacités de changement
- Réflexion sur les dispositifs et les cadres d'intervention

Proposition d'intervention et organisation

- Rédaction d'une proposition d'intervention d'accompagnement
- Définition de la mission
 - La demande ou motif de l'intervention
 - La visée de l'intervention
 - Les critères d'évaluation proposés pour la mission
- L'objet de la convention d'intervention
- L'organisation de l'intervention
- Les conditions, modalités des séances d'accompagnement
- Les clauses de confidentialité
- Les modalités et dispositions financières (devis)
- Le règlement des litiges et/ou règlement intérieur (inter)

Lieu et logistique

La visée étant l'accélération du changement, le lieu sera codéfini pour qu'il soit le plus approprié à un accompagnement optimum.

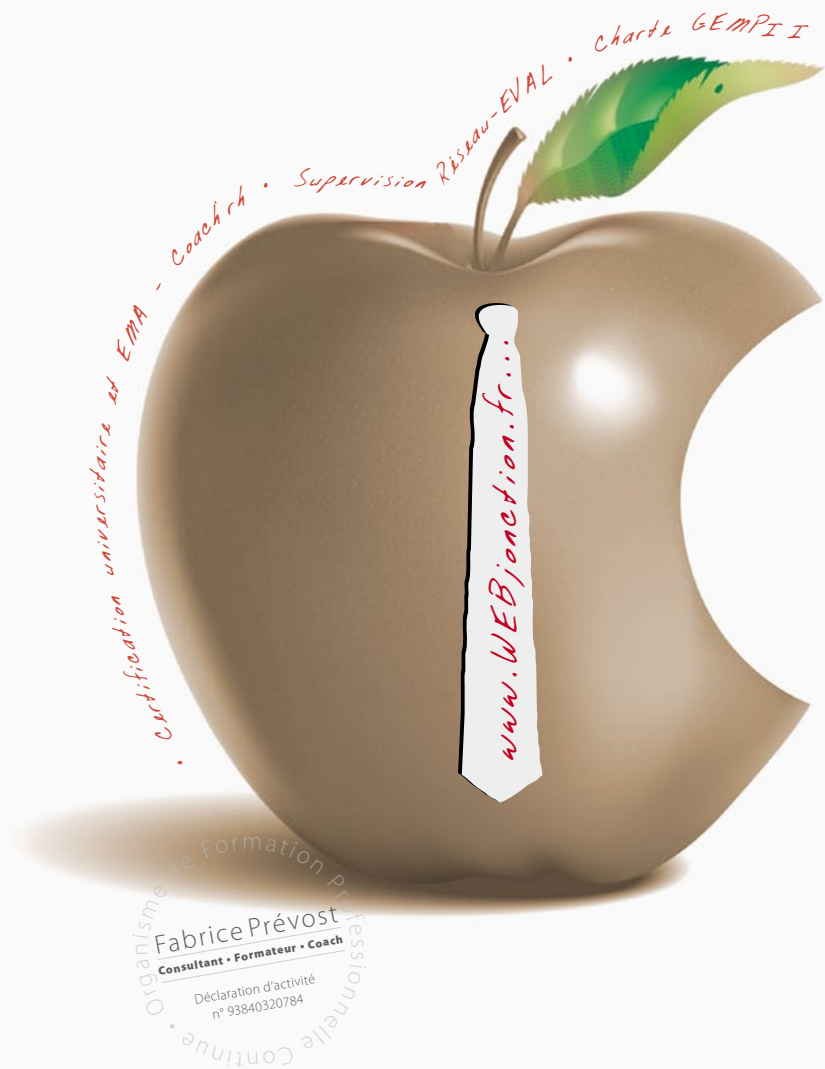
Ressources

- Si nécessaire, des apports théoriques et supports sont proposés.
- Ainsi que les ressources en ligne sur Internet : www.WEBjonction.fr
- ...



Expériences pédagogiques et prof.

Faire à façon • Façon de faire



Site : www.WEBjonction.fr © Tél. : 06 72 71 77 58



Fabrice Prévost accompagnateur

Coach'rh
www.WEBjonction.fr

Évaluation • Communication • Changement

Côté pile : savoirs savants Diplômes et stages

Depuis 2006

Coach en Ressources Humaines

EMA Accompagnement des Ressources Humaines

But : Analyse des pratiques et coach'rh

Accompagnement des Ressources Humaines

VAE : Coach et évaluation - Master 1

Ingénierie de formation pour adultes

Sciences de l'Éducation - Licence

But : Diplôme de formateur + Évaluation

2005

GESTALT pédagogie

But : Appréhender les processus d'apprentissage

1992

DU APST (Fac. Aix)

Analyse Pluridisciplinaire des Situations de Travail

But : être capable d'effectuer un audit

1991

CAFOC (Aix) - SOIF

S'Orienter, s'Informer dans les métiers de Formation

But : animation de sessions de formation

1989

AZALE - STAGES (Paris)

Communication et marketing études

1984

BTS de photographie

École de photographie Louis Lumière

Formation continue - Paris

1982

CAP de dessinateur en publicité

École d'Art Graphique Corvisart

Formation continue - Paris

Côté face : savoirs profanes Jobs et travail

Travailleur indépendant - Coach'rh

• Accompagnateur et formateur

- Coach : accompagnement individuel
- Consultant : accompagnement des collectifs
- Formateur : transmission de savoir et savoir-faire

Travailleur indépendant - Concepteur

• Supports de communication

- Conduite de plan de communication
- Cahier des charges et concepteur
- Design graphiste & design photo

• Installation - Gestion - Développement

- Chaîne infographique : contrôle qualité
- Étalonnage, paramétrages et processus

Agence de Communication et formation

- Directeur de création
- Responsable de studio
- Formation équipe interne

Formateur & Studio graphisme-photo

- Formateur pour les organismes de formation
- Conduite de projets de communication
- Création graphique et photographique

Audiovisuel et formation

- Conduite de projets : spectacles audiovisuels
- Management et gestion des équipes
- Recrutement et formation du personnel
- Création des effets spéciaux

Laboratoire photographique

- Responsable du laboratoire





Fabrice Prévost accompagnateur **Coach'rh**
Évaluation • Communication • Changement

T É L . : 0 6 7 2 7 1 7 7 5 8

M a i l : i n f o @ W E B j o n c t i o n . f r

S i t e : w w w . W E B j o n c t i o n . f r

N ° F o r m a t e u r : 9 3 8 4 0 3 2 0 7 8 4

Institutionnels • ADF formation • Beaux-Arts d'Aix-en-Prov. • CAF de Vaucluse • Ecole ESARC • Ecole Mæstris • CCPSMV sorgues • CPIE du Pays d'Aix • Chambre Métiers Toulon • ENTE - Minist. Dev. Durable • Mairie Cavaillon • Mairie Taillades • Musée Vannerie • Musée Faïences • **Entreprises** • Actua Concept • Auditoire • i-Digital et iDiway • IF Conseil • Imprimerie Amigon • Imprimerie Digital-Printing • Imprimerie la Tarasque • Imprimerie Rimbaud • Pel-lenc SA • Technical Design - Néovi • Studio Imagie - Mayotte • **Créateurs Free-Lance** • Albiolo • Clairémilie Brossier • Inge Boesken Kanold • Jean-Pierre Bédarrides • Johann Guillon • Lou Is • Max Sauze • Olivier Tops • Pierre Calvat • Pierre Guerry • Sahut • ...

